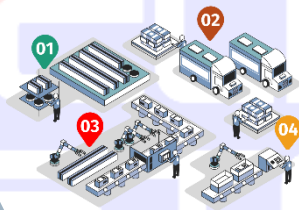




SISTEMA DE ADQUISICIÓN DE DATOS

CONEXIÓN CON LÍNEAS



REGISTRO



TRATAMIENTO

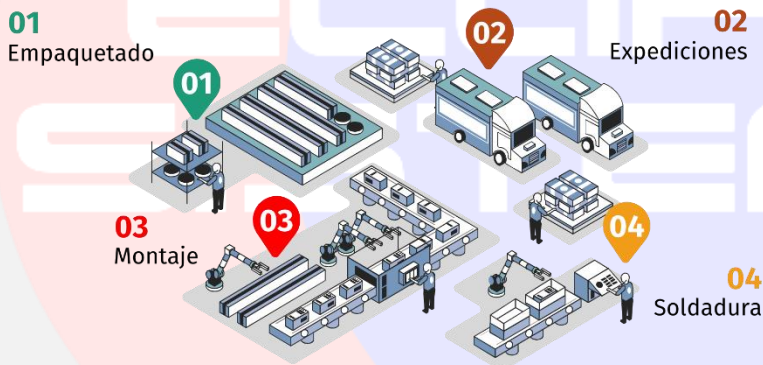
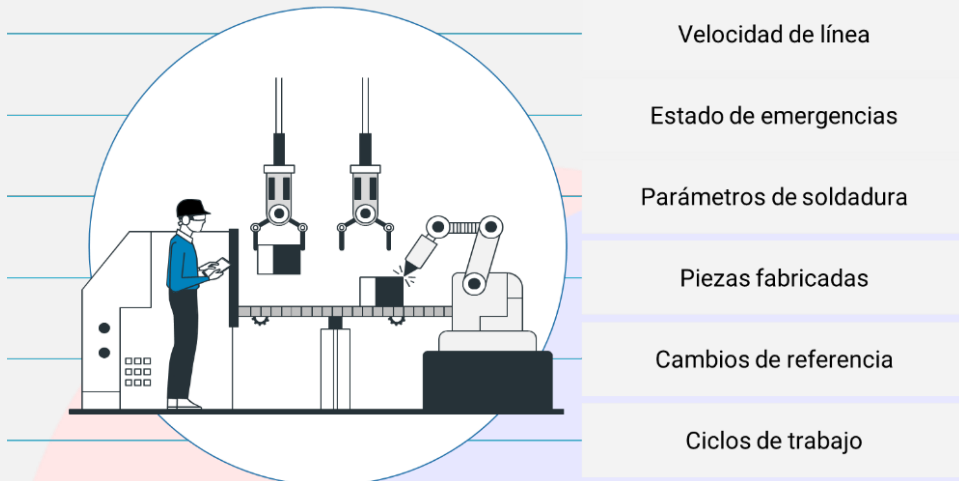


VISUALIZACIÓN



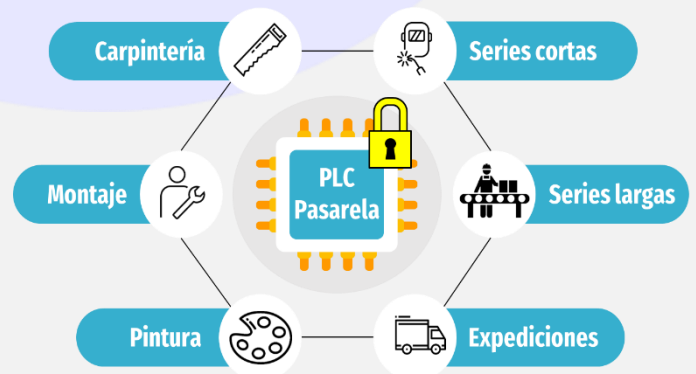
CONEXIÓN CON LÍNEAS

Obtención de datos de línea de las diferentes zonas de la fábrica.



Unificación segura de los datos en una sola base de datos gracias al uso de pasarelas.

El autómatas encargado del control de cada línea se conecta a una pasarela a través de un módulo de comunicación independiente al utilizado en la propia línea. Esto permite una independización redes y aumentar la seguridad y la estabilidad del proceso productivo.



Eclipse Sistemas, S.L.U.

Ciudad del Transporte, 61. Edificio Somport, Oficina 57-58
50820 San Juan de Mozarrifar, Zaragoza, España.
CIF: B99503260

www.eclipsesistemas.com



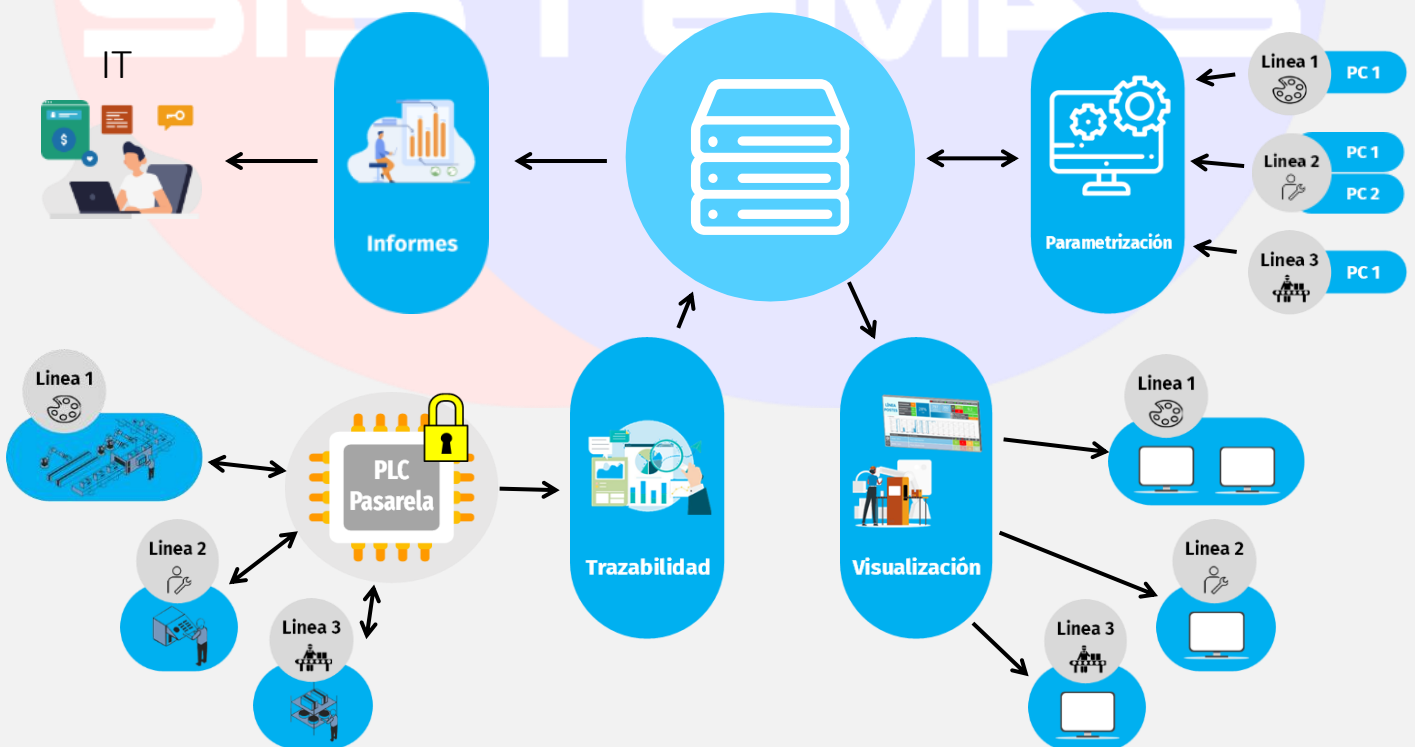
REGISTRO

La pasarela a la que se conecta cada línea depende del fabricante del autómatas encargado del control de la línea.



El sistema de adquisición de datos es capaz de trabajar con los **principales fabricantes de PLCs** y, en caso de no tener conexión directa, las pasarelas utilizadas tienen la posibilidad de poder programarse para comunicarse con equipos de otros fabricantes secundarios a través de comunicaciones estándar.

Cuenta con una **arquitectura organizada**. Supone una **gran escalabilidad** del sistema por lo que tiene la **capacidad de crecer junto con la planta de producción**.



Eclipse Sistemas, S.L.U.

Ciudad del Transporte, 61. Edificio Somport, Oficina 57-58
50820 San Juan de Mozarrifar, Zaragoza, España.

CIF: B99503260

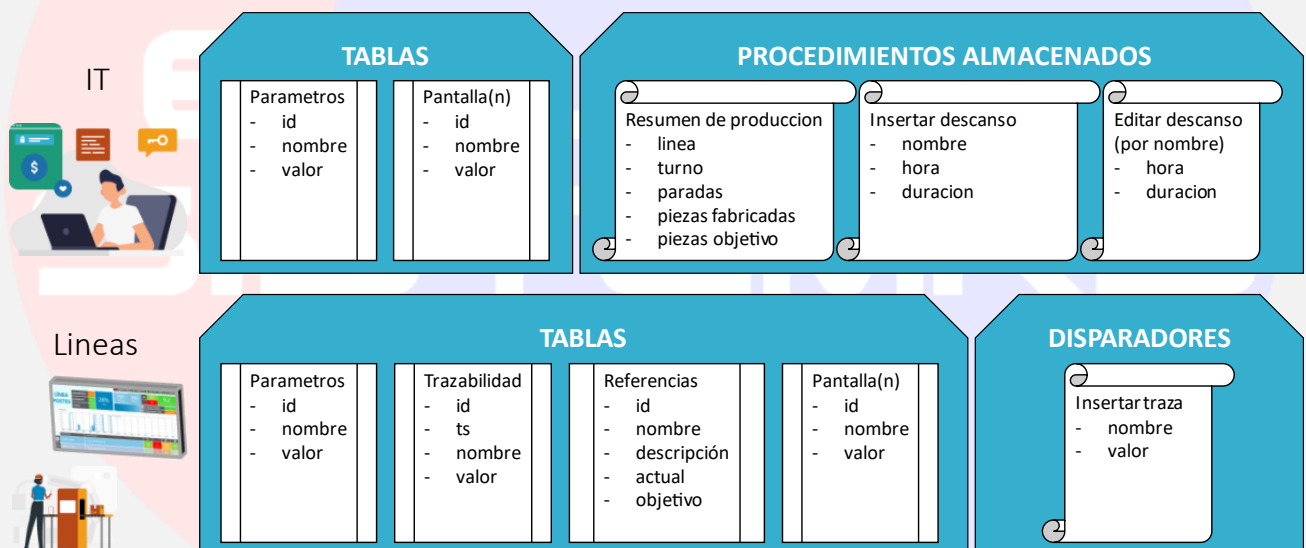
www.eclipsesistemas.com



TRATAMIENTO

Todos los datos recogidos de las diferentes líneas son almacenados por el sistema de adquisición de datos en **una sola base de datos alojada en el servidor de la red de planta**. Esto hace que los datos sean **fácilmente accesibles en todo momento por el personal de planta**.

Además de la comodidad en el acceso y en la creación de consultas por parte del personal de planta, también se pueden definir previamente a la implantación del sistema unas **consultas accesibles desde el propio Software de visualización**, como la cantidad de paradas con su correspondiente fecha de registro y duración.



Eclipse Sistemas, S.L.U.

Ciudad del Transporte, 61. Edificio Somport, Oficina 57-58
50820 San Juan de Mozarrifar, Zaragoza, España.
CIF: B99503260

www.eclipsesistemas.com



VISUALIZACIÓN

Toda la información obtenida, además de estar disponible para **análisis, mejoras y seguimientos**, también hace posible que, gracias a nuestros **visualizadores a borde de línea**, el personal de planta pueda conocer el **estado de la línea a tiempo real**.

Su **diseño adaptado y parametrizable** mejora la experiencia y facilita la interpretación de los datos tanto en remoto como en la propia línea.



Gráficas

Evolución de datos de línea durante el turno



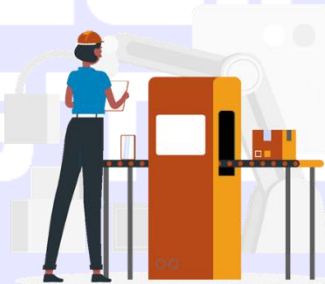
Producción

Datos de producción en tiempo real



Eficiencia

Estado de la eficiencia de la producción actual en tiempo real



Semáforos

Diagnóstico rápido de la máquina a borde de línea

Entre estos datos, se encuentran las **gráficas**, la **producción de la línea en tiempo real**, la **eficiencia del turno en curso**, y **semáforos de colores** con los que el personal de planta puede **intervenir de forma rápida** en caso de que se presente algún dato anómalo durante la producción.

Todos estos **cálculos e indicaciones** son **adaptados a las necesidades** de la línea durante el desarrollo del sistema y **parametrizables estéticamente desde el programa de gestión de visualizadores**.



Eclipse Sistemas, S.L.U.

Ciudad del Transporte, 61. Edificio Somport, Oficina 57-58
50820 San Juan de Mozarrifar, Zaragoza, España.

CIF: B99503260

www.eclipsesistemas.com

