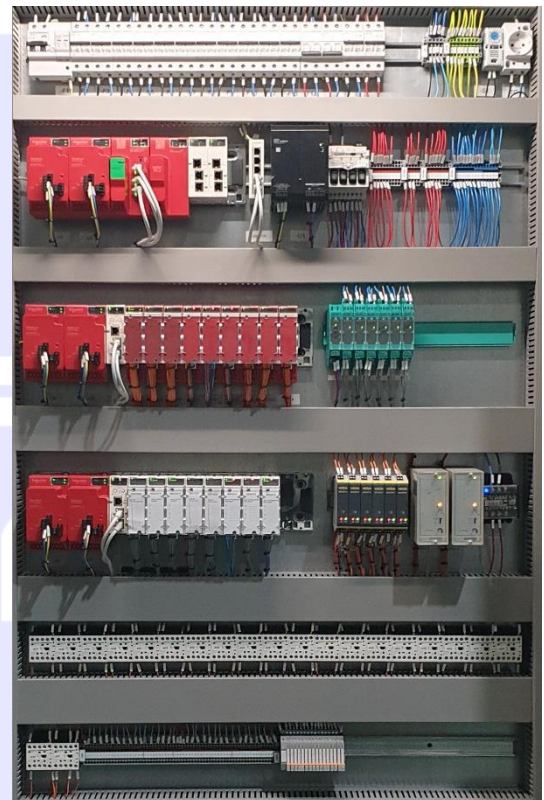
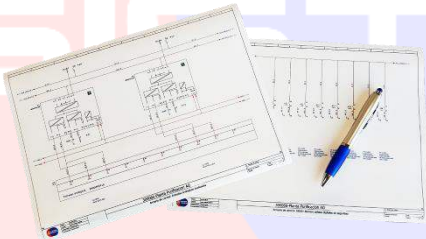


# Instalaciones seguras

La seguridad en las instalaciones es el punto principal en la industria, ya que una incorrecta aplicación de la seguridad en instalaciones o máquinas **puede provocar accidentes graves o incluso la muerte de los trabajadores** e importantes sanciones para la empresa que no cumpla las normativas vigentes de seguridad.

Gracias a nuestra colaboración con empresas independientes de certificación, podemos ofrecerles un **estudio de seguridad de su máquina o instalación para que cumpla las normativas vigentes:**

- **UNE-EN ISO 13849-1:2008:** Seguridad de las máquinas. Partes de los sistemas de mando relativas a la seguridad. Principios generales para el diseño
- **UNE-EN IEC 62061:2021:** Seguridad de las máquinas. Seguridad funcional de sistemas de mando relativos a la seguridad
- **UNE-EN ISO 12100:2012:** Seguridad de las máquinas. Principios generales para el diseño. Evaluación del riesgo y reducción del riesgo



## Evaluación de Riesgos

Nos desplazamos hasta sus instalaciones para realizar el estudio de la instalación y entregarles un informe completo del estado de la instalación y las medidas a implementar para cumplir las normativas.

Junto con el informe, si lo desean, podemos ofrecerles un presupuesto completo para la realización de la adecuación de la máquina.

## Adecuación y mejora de las instalaciones

Realizado el informe previo de seguridad, adecuamos la máquina a las normativas de seguridad ofreciéndoles un servicio de "llaves mano" de la instalación de todos los trabajos necesarios.

